



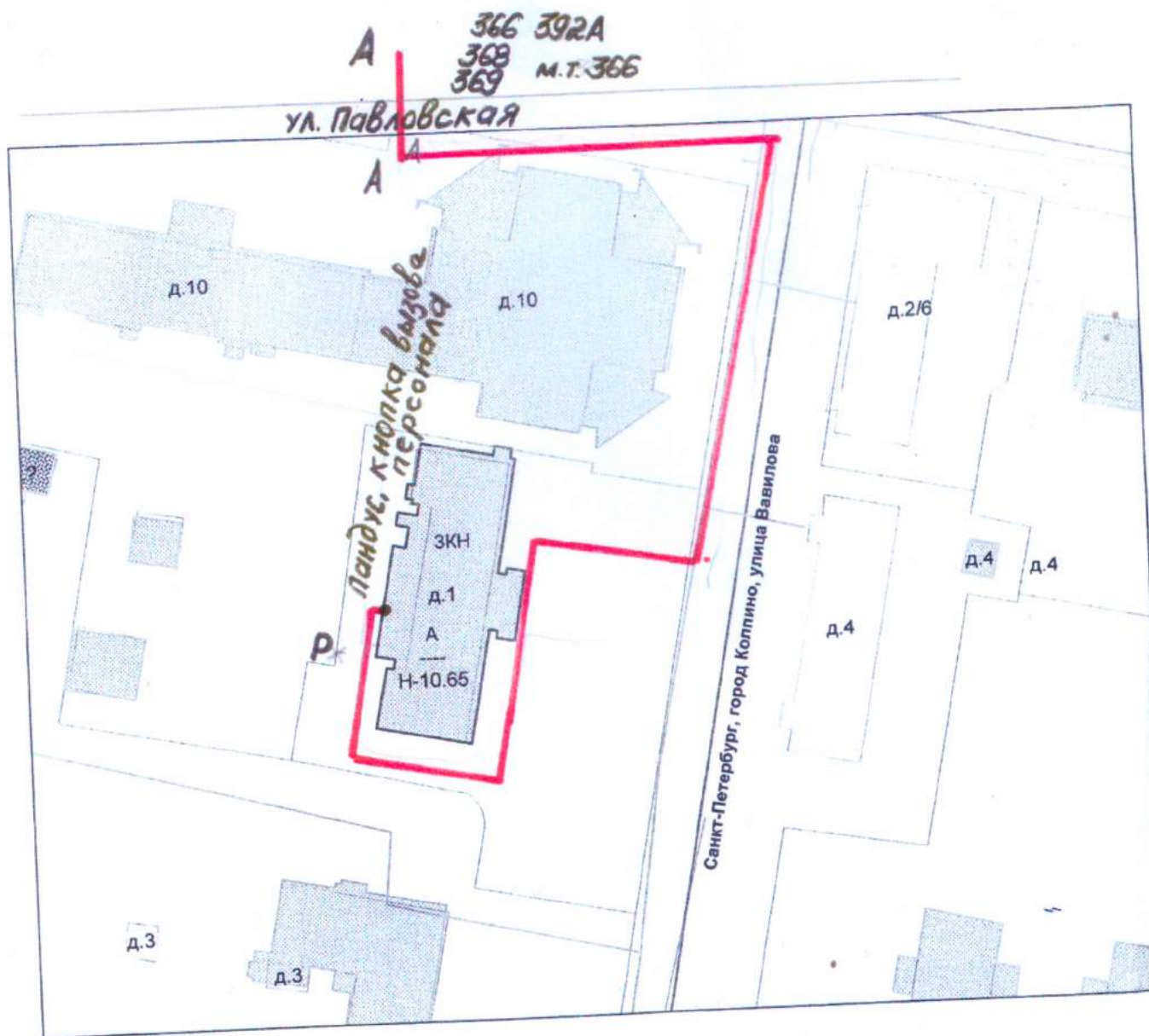
УТВЕРЖДАЮ
Главный врач СПб ГБУЗ «Детская
городская поликлиника № 51»
Г.Б. Резчикова

Технологический порядок обеспечения доступа инвалидов – колясочников в здания СПб ГБУЗ « ДГП № 51».

Для получения медицинских услуг на базе СПб ГБУЗ « ДГП № 51» инвалид-колясочник может действовать по ниже приведенному алгоритму:

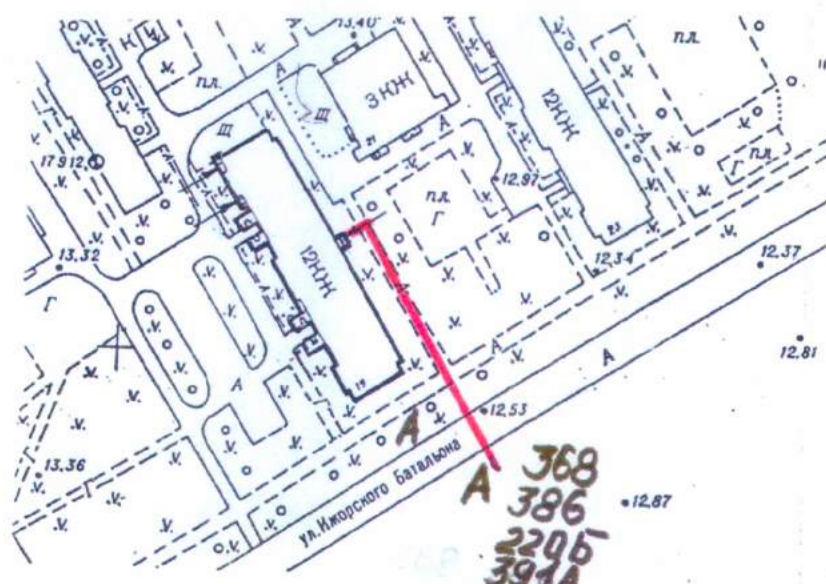
1. Инвалид-колясочник может воспользоваться кнопкой вызова, расположенной слева от центральной двери, кнопка расположена на пандусе.
 - 1.1 51 ПО: СПб, Колпино, ул.Металлургов, д. 11, лит. А.
По прозвучавшему сигналу (сигнал раздался в боксе), медицинская сестра сообщает информацию о приходе инвалида-колясочника в кабинет 302 по местному телефону 226
 - 1.2 54 ПО: СПб, Колпино, ул. Вавилова, д.1, лит. А.
По прозвучавшему сигналу (сигнал раздался в боксе), медицинская сестра сообщает информацию о приходе инвалида-колясочника в кабинет 203 по телефону 461-53-61
 - 1.3. 54 ПО: СПб, Колпино, ул.Веры Слуцкой, д.38, лит. А.
Инвалида – колясочника встречает дежурная по отделению.
2. Инвалид - колясочник пересаживается на кресло-коляску, предоставленную СПб ГБУЗ « ДГП № 51». По желанию это может быть личное кресло-коляска.
3. Сотрудник, назначенный приказом администрации ответственным за сопровождение инвалидов по СПб ГБУЗ « ДГП № 51» сопровождает инвалида-колясочника к специалистам для получения услуг:
 - 3.1. 51 ПО: СПб, Колпино, ул.Металлургов, д.11, лит. А: в кабинет № 115, куда спускаются педиатры или специалисты для осмотра инвалида-колясочника.
 - 3.2. 54 ПО: СПб, Колпино, ул., Вавилова, д.1, лит. А.: в кабинет № 113, куда спускаются педиатры или специалисты, для осмотра инвалида-колясочника.
 - 3.3. Если медицинские услуги оказываются на втором или третьем этаже в зданиях ПО 51, ПО 54 (физиотерапевтические процедуры, рентген, УЗИ), то сотрудник поднимает на лифте инвалида – колясочника и сопровождает его к месту проведения процедуры.
 - 3.4. 54 ПО: СПб, Колпино, ул.Веры Слуцкой, д.38, лит. А инвалида – колясочника встречает дежурная по отделению. Сопровождает в кабинет для оказания медицинской услуги.
4. После предоставления медицинских услуг инвалиду –колясочнику медицинская сестра сопровождает его к выходу из здания СПб ГБУЗ « ДГП № 51».

Схема движения инвалидов, передвигающихся на кресла-колясках от остановок общественного транспорта и парковочных мест для маломобильных групп населения



Масштаб 1:500

Схема движения инвалидов, передвигающихся на креслах-колясках от остановок общественного транспорта и парковочных мест для маломобильных групп населения



Условные обозначения:
* ранее общая площадь

368
А 386
220Б
391А
396
391Б

Схема движения инвалидов, передвигающихся на креслах-колясках от остановок общественного транспорта и парковочных мест для маломобильных групп населения

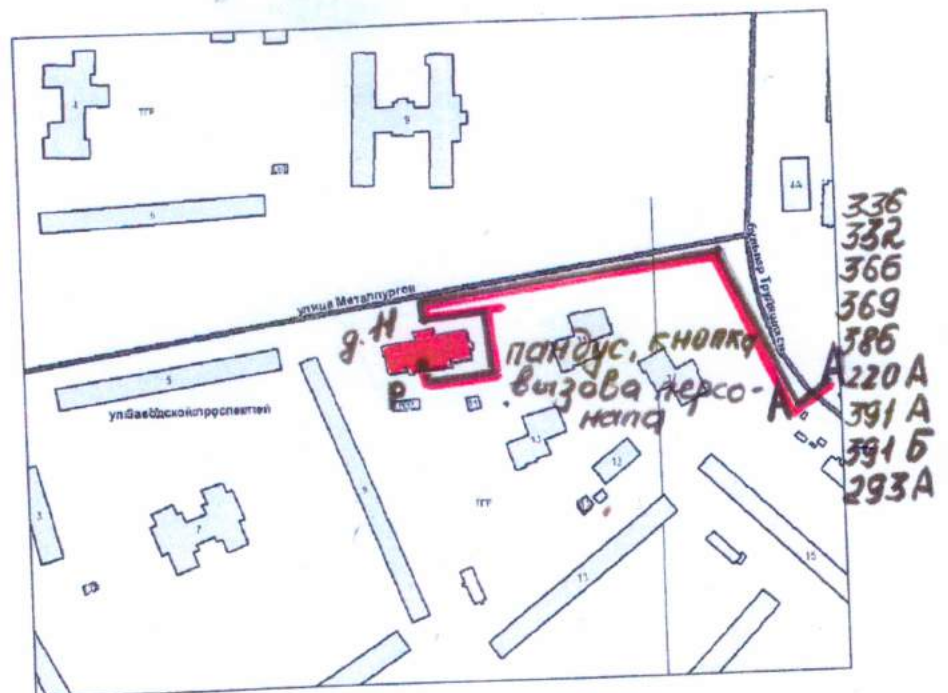


Схема движения инвалидов, передвигающихся на креслах-колясках от остановок общественного транспорта и парковочных мест для маломобильных групп населения

